

MEDICINA NUCLEARE

La **SCINTIGRAFIA** è un'indagine che permette di studiare le caratteristiche morfologiche e funzionali di organi e apparati del corpo umano attraverso la creazione di immagini prodotte da una particolare apparecchiatura denominata Gamma Camera.

ESAMI SCINTIGRAFICI ACCREDITATI CON IL SSN:

- PET / TAC
- Scintigrafia linfonodale
- Scintigrafia miocardica
- Scintigrafia tiroidea
- Scintigrafia ossea
- Scintigrafia parotiroidea
- Scintigrafia renale

ALTRI ESAMI SCINTIGRAFICI:

- Scintigrafia ghiandole salivari
- Scintigrafia cerebrale datscan
- Scintigrafia con leucociti marcati



IL CENTRO

Il **CENTRO MEDICO POLISPECIALISTICO MEDICAL RESEARCH** opera ormai da anni stabilmente nel settore sanitario, dedicandosi principalmente alla diagnostica per immagini e alla medicina specialistica.

L'obiettivo del Centro è di offrire **SERVIZI DIAGNOSTICI** e **MEDICI** d'eccellenza caratterizzati dalla competenza del personale e dalle apparecchiature tecnologiche di ultima generazione a prezzi calmierati.

Il Medical Research accreditato per la **MEDICINA NUCLEARE** e la **RADIOLOGIA**, è autorizzato inoltre per molte branche specialistiche.

Il Centro Medico Polispecialistico Medical Research è convenzionato con il **SISTEMA SANITARIO NAZIONALE** e con le maggiori **COMPAGNIE ASSICURATIVE**.



CONTATTI

Via Teodoro Mommsen, 45 - 00179 Roma
Tel. 06 78345939 - 06 7825089

info@medicalresearch.it
www.medicalresearch.it

SEGUICI SU



MEDICAL RESEARCH

CENTRO MEDICO POLISPECIALISTICO



GUIDA AI SERVIZI

DIAGNOSTICA PER IMMAGINI

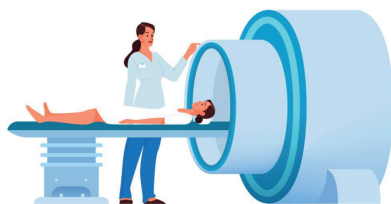
Il Medical Research si avvale di un'unità operativa di diagnostica per immagini con un'equipe medica di eccellenza, macchinari sofisticati e all'avanguardia per assicurare la massima risoluzione diagnostica e la minor durata dell'esame.

Nel nostro Centro è possibile eseguire, previa prenotazione, qualsiasi accertamento di diagnostica per immagini.

Il referto medico verrà consegnato secondo le modalità comunicate al momento dell'accettazione.

Presso il Centro Medico Polispecialistico è possibile eseguire, **ACCREDITATE CON IL SSN:**

- RX Anca
- RX Bacino
- RX Caviglia
- RX Clavicola
- RX Colonna 1/s
- RX Colonna Cervicale
- RX Colonna Dorsale
- RX Colonna in toto
- RX Colonna in toto S.C.
- RX Emitorace
- RX Femore
- RX Gamba
- RX Ginocchia
- RX Gomito
- RX Mano
- RX Omero
- RX Piedi
- RX Polso
- RX Seni Paranasali
- RX Spalle
- RX Tenue
- RX Torace
- RX Tutto sullo scheletro



PRESTAZIONI SPECIALISTICHE

- Allergologia
- Anestesia e Rianimazione
- Angiologia
- Bronco-pneumologia
- Cardiologia
- Chirurgia Generale
- Chirurgia Vascolare
- Dermatologia
- Diabetologia
- Ecografia-Diagnostica per immagini
- Endocrinologia
- Gastroenterologia
- Ginecologia ed Ostetricia
- Medicina dello Sport
- Medicina Nucleare
- Oculistica
- Ortopedia
- Otorinolaringoiatria
- Pediatria
- Pneumologia
- Pet/Tc
- Radiologia
- Scienza della Nutrizione
- Senologia (Mammografia 3d con Fotosintesi)
- TAC (Con e Senza mezzo di contrasto)
- Urologia



PACCHETTI PREVENZIONE

PACCHETTO ANGIOLOGICO

Visita angiologica	€ 50,00
Ecocolordoppler vasi epiaortici (TSA)	€ 50,00
Ecocolordoppler arti inferiori o superiori arterioso o venoso	€ 50,00
Ecocolordoppler arti inferiori o superiori arterioso e venoso	€ 70,00

PACCHETTO TIROIDE

Visita Endocrinologica, Ecografia Tiroidea	€ 110,00
--	----------

PACCHETTO DERMATOLOGICO

Visita Dermatologica, Consulenza Dermoestetica, Dermoscopia (Mappa Nei)	€ 120,00
---	----------

PACCHETTO SENOLOGIA

Visita Senologica, Ecografia Mammaria Bilaterale Mammografia 3d	€ 120,00
---	----------

PACCHETTO PREVENZIONE OSTEOPOROSI

MOC Dexa	€ 45,00
----------	---------

PREVENZIONE GINECOLOGICA

Visita Ginecologica, Thin-Prep, Ecografia Pelvica e Transvaginale	€ 135,00
---	----------

PACCHETTO CUORE

Visita Cardiologica, Elettrocardiogramma, Ecocardiodoppler	€ 140,00
--	----------

